

# Hexagonal Shank Drill 新快削六角軸ドリル



**PS597**  
アルミ、軽金属、銅などの穴あけに！



**PS598**  
鉄工、金属、ステンレスなどの穴あけに！



**PS599**  
ステンレス、鉄工、金属などの穴あけに！



**PS902**  
ステンレス、鉄工、金属などの穴あけに！

- ▶ クロスシンニング (X 型)
- ▶ 独自の大きなネジレ角形状

素材に喰いつきバツグンで、  
切削抵抗が少なく、切れ味  
よく長寿命を誇ります。



刃先角度135°

**特長** 特殊強ネジレ形状  
※センターポンチ不要の強ネジレタイプ



## 10本組新快削六角軸ドリルセット

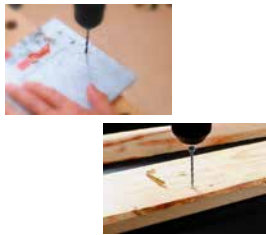
型式	品名	材質	サイズ	用途	定価(円)
PS597	アルミ用新快削六角軸ドリルセット	レインボーコーティング (母材:HSS)	10本組φ1.5~φ5.0mm	アルミニウム合金・銅合金・銅	3,300
PS598	鉄工・難削材用新快削六角軸ドリルセット	ウルトラ多層コーティング (母材:HSS)	10本組φ1.5~φ5.0mm	難削材 ステンレス・一般鋼材・軽金属	3,500
PS599	ステンレス用新快削六角軸ドリルセット	強ネジレウルトラ多層コーティング (母材:HSS)	10本組φ1.5~φ5.0mm	ステンレス・一般鋼材・軽金属	4,800
PS902	ステンレス用新快削六角軸ドリルセット	強ネジレコバルトハイス (母材:HSS)	10本組φ1.5~φ5.0mm	難削材 ステンレス・一般鋼材・軽金属	4,200

■ドリルサイズ：1.5-2.0-2.5-3.0-3.2-3.5-4.0-4.5-4.8-5.0mm ■シンニング加工は、2.0mm以上です。

# Drill Set According To The Use 用途別ドリルセット



**PS808** 木材、樹脂の穴あけに！



## 10本組木工・樹脂用六角軸ドリル

型式	品名	材質	サイズ	用途	定価(円)
PS808	木工・樹脂用ドリル対六角軸ドリルセット	ハイカーボン鋼	10本組φ2.0~φ6.5mm	木材・樹脂	2,000

■ドリルサイズ：2.0-2.5-3.0-3.5-4.0-4.5-5.0-5.5-6.0-6.5mm  
※鋭い先端が加工材にくい込み、正確な丸穴加工ができるドリル刃です。



**PS900** 鉄工、軽金属の穴あけに  
木材、樹脂の穴あけに！



## 10本組チタンコーティング六角軸ドリル

型式	品名	材質	サイズ	用途	定価(円)
PS900	鉄工・難削材用新快削六角軸ドリルセット	チタニウムコーティング (母材:HSS)	10本組φ1.5~φ5.0mm	一般鋼材・軽金属 木材・樹脂	2,500

■ドリルサイズ：1.5-2.0-2.5-3.0-3.2-3.5-4.0-4.5-4.8-5.0mm ■シンニング加工は、2.0mm以上です。

# Extractor Tools 六角軸折れ込みボルト抜き

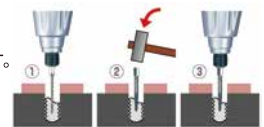


**ST22419**

**用途** ●折れ込んで外れなくなったボルトの抜き取り作業に。

**特長**

- 折れ込んで外れなくなったボルトを抜き取ることができます。
- 折れ込みボルトに下穴を開けて抜き取るので素材を傷つけません。
- お手持ちの電動ドリルドライバー、インパクトドライバーで使用できます。



- 1.下穴をあける。
- 2.ボルト抜きを差し込む。
- 3.逆回転で抜き取る。

**3STEP**

## 六角軸折れ込みボルト抜き

型式	折れ込みボルトサイズ	ボルト抜き全長	抜き記号	下穴ドリル径	下穴ドリル全長	ドリル部長さ	定価(円)	JANコード
ST22416	M5~M6	55mm	1	2.0mm	57mm	20mm	1,480	991896
ST22417	M6~M8	55mm	2	2.8mm	57mm	20mm	1,480	991902
ST22418	M8~M12	55mm	3	4.0mm	57mm	20mm	1,480	991919

■折れ込みボルト抜き材質：NKD1 ※JANコードの前に国コード49メーカーコード89530が付きます。  
■下穴ドリル材質：HSS (ハイス鋼)

型式	品名	定価(円)	JANコード
ST22419	六角軸折れ込みボルト抜きセット スクエアタイプ M5~M6・M6~M8・M8~M12	3,680	991926

※JANコードの前に国コード49メーカーコード89530が付きます。