

# REVERSE GEAR WRENCH

## リバースギアレレンチ With RING-STOP ストッパー機能付き

送り角5度・ギア数72山の高性能ギアレレンチのオフセット型リバースギアレレンチ。  
フラットな左右回転切替スイッチは、ワンフィンガーで簡単に操作できます。  
またメガネ部はストッパー付き（リングストップ）のためナットを  
確実にホールドし、作業性が大幅にアップします。



### REVERSE GEAR WRENCH リバースギアレレンチ 商品明細

ITEM No.	サイズ	D1 (mm)	D2 (mm)	T1 (mm)	T2 (mm)	全長(mm)	重量(g)	価格(円)	JANコード
RGW-08	8mm	16.7	14.0	6.5	-	140	35	2,550	605403
RGW-10	10mm	20.8	20.0	7.3	-	159	50	2,790	605410
RGW-12	12mm	25.0	22.7	8.2	-	172	71	2,970	605427
RGW-13	13mm	27.1	24.7	8.6	-	178	89	3,100	605434
RGW-14	14mm	29.2	27.0	9.0	-	191	104	3,220	605441
RGW-17	17mm	35.5	31.8	10.3	-	226	171	3,820	605458
RGW-19	19mm	39.7	33.8	11.2	-	248	220	4,180	605465
RGW-21	21mm	46.0	40.0	13.0	-	290	345	5,690	605472
RGW-22	22mm	46.0	40.0	13.0	-	290	345	6,180	605489
RGW-24	24mm	52.2	46.0	14.5	-	323	480	6,780	605496
RGW-27	27mm	56.5	52.5	15.5	-	359	616	11,260	605502
RGW-30	30mm	59.0	58.5	17.0	-	403	859	12,350	605519
RGW-32	32mm	63.2	62.5	17.5	-	425	1,054	14,000	605526
RGW-36	36mm	71.6	66.2	18.0	-	490	1,474	21,840	608961

※8mmにつきまは60山(送り角6°)になります。  
※JANコードの前に国コード49 メーカーコード89530が付きまます。



### No. RGW-18S 18pc. リバースギアレレンチセット



ゴースルーソケットは貫通式、長く突き出たボルトでも問題なし!

ITEM No.	商品名	価格(円)	JANコード
RGW-18S	18pc. リバースギアレレンチセット	34,490	605397
明 細			
リバースギアレレンチ	8・10・12・13・14・17・19mm		
ゴースルーソケット	8・10・12・13・14・17・19mm		
変換アダプター(ドライブ角用)	差込角6.35mm (対辺サイズ10) 差込角9.5mm (対辺サイズ13) 差込角12.7mm (対辺サイズ19)		
変換アダプター(ビット用)	差込角6.35mm		

※JANコードの前に国コード49 メーカーコード89530が付きまます。

### 左右回転切替スイッチ

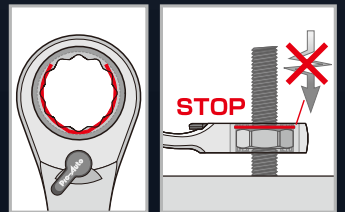
フラット形状の左右回転切替スイッチは本体と一体化し、見た目もスマートで操作フィーリングも抜群です。



### ストッパー機能付き

#### リングストップ

ボルト途中にあるナットでもリングストップにより確実にホールドし、作業性が大幅アップ。



### ■リバースギアレレンチセット 標準付属品 装着例

アタッチメントの組み合わせにより様々な場面で活躍します。



変換アダプター(ドライブ角用) 装着方向

変換アダプター(ビット角) 装着方向

ゴースルーソケット 装着方向

<http://www.suekage.co.jp> [info@suekage.co.jp](mailto:info@suekage.co.jp)



**SUEKAGE TOOL**  
TOOL CREATOR FOR PROFESSIONAL

スエカゲツール株式会社

〒673-0403 兵庫県三木市末広1丁目15番26号 TEL.0794-82-5264 FAX.0794-82-8000