

# No.GTFL12SS

## Go-Through Ratchet & Spline Socket Set Type2

ゴースルーラチェット&スプラインソケットセット タイプ2



### Go-Th Spline Socket

【ゴースルースプラインソケット】

スプラインソケットは・・・  
一つのサイズでいろんなネジに対応することが出来ます。



スプラインソケットサイズ適応表

mm	8	10	12	13	14	17	19	21
六角	√	√	√	√	√	√	√	√
六角	√	√	√	√	√	√	√	√
六角	5/16	3/8	15/32	1/2			3/4	13/16
六角	E10	E12	E16		E18		E24	

■特殊な貫通式の差込構造は、従来にはないような超コンパクトなヘッド全高を実現しました。

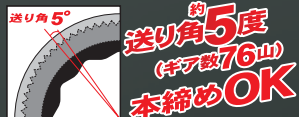
このため狭い場所での作業性に大変優れています。また76枚のギアは、軽いフィーリングで本締め作業も可能です。

■特殊なデザインを施したスプラインソケットは、六角ボルトミリ・インチ、角が丸くなった六角ネジ、トルクス、スプラインネジにも対応できます。

■貫通式のソケット、エクステンションは、ボルトが長く突き出ている場合でも容易に作業することができます。

■フレックス機構は180度首振りOKで、12段階15度の角度調整で固定できるロック機構を採用しています。

■付属のアダプターを使用すると、市販のソケット類も使用することができます。（脱着に便利なクイックリリース機構付）



**貫通式**  
長く突き出たボルトも問題なし!



**ワンプッシュ  
ロック機構**

**15度12段階  
角度調整可能!!**

**180度  
首振りOK!!**

**フレックスロック機構付**

フレックス機構を採用した高性能ラチェット。ハンドルの振り幅が制限される狭いエンジンルーム内でも機能性は抜群です。また12段階15度の角度調整で固定できるロック機構付き。

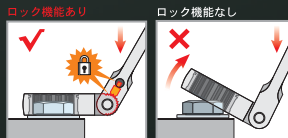


### No.GTFL12SS 12pc. Go-Through Ratchet & Spline Socket Set

ITEM No.	品名	価格(円)	JANコード
GTFL12SS	ゴースルーラチェット&スプラインソケットセットタイプ2	オープン	606585

■JANコードの前に国コード49メーカーコード89530が付きま。

明細			
8	ゴースルースプラインソケット	8・10・12・13・14・17・19・21 mm	
1	ゴースルーラチェット	フレックスロック機構付 (ギア数76山)	210 mm
1	ゴースルーエクステンションバー		80 mm
1	アダプター	クイックリリース機構付き	9.5 (9.5 mm)
1	アダプター	クイックリリース機構付き	12.7 (12.7 mm)
	ケース		255×140×45mm



#### ⚠ 注意事項

1. 工具本来の目的、用途以外での使用は危険ですのでしないでください。
  2. ボルト、ナットのサイズに合ったものを使用してください。
  3. 足で体重をかけないでください。
  4. バイブ等を差し込んで使用しないでください。
  5. ハンマー等で叩いて衝撃を加えないでください。
- 商品の仕様は予告なく変更する場合があります。また、実際の商品とカタログ掲載の商品の色が若干異なる場合があります。